

# Dell Precision Mobile Workstation

5000 Series

## Quick Start Guide

Guide til hurtig start

Pikaopas

Hurtigstartsveiledning

Snabbstartsguide



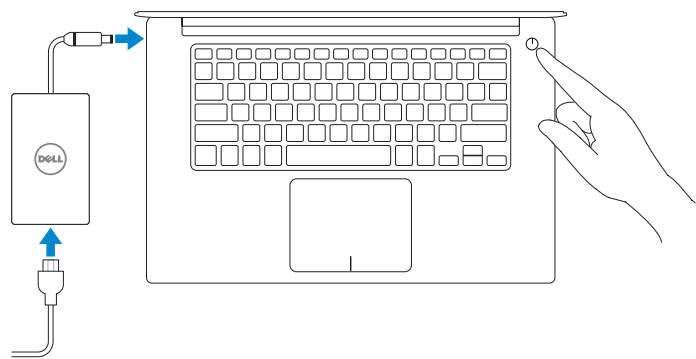
## 1 Connect the power adapter and press the power button

Tilslut strømforsyningen og tryk på strømknappen

Liitä virtasovitin ja paina virtapainiketta

Koble til strømadapteren og trykk på strømknappen

Anslut nätadaptren och tryck på strömbrytaren

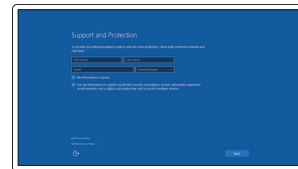


## 2 Finish operating system setup

Udfør installationen af operativsystemet | Suorita käyttöjärjestelmän asennus

Avslutt oppsett av operativsystem | Slutför installationen av operativsystemet

### Windows 10



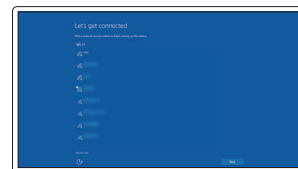
#### Enable Support and Protection

Aktivér support og beskyttelse

Ota käyttöön Tuki ja suojaus

Aktiver brukerstøtte og beskyttelse

Aktivera support och skydd



#### Connect to your network

Opret forbindelse til dit netværk

Muodosta yhteys verkkoosi

Koble til nettverket ditt

Anslut till ditt nätverk

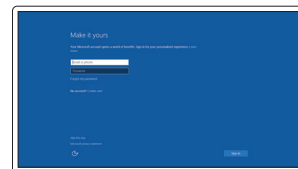
**NOTE:** If you are connecting to a secured wireless network, enter the password for the wireless network access when prompted.

**OBS!** Hvis du opretter forbindelse til et sikkert trådløst netværk, skal du angive adgangskoden for adgang til det trådløse netværk, når du bedes om det.

**HUOMAUTUS:** Jos muodostat yhteyden suojattuun langattomaan verkkoon, kirjoita kysyttäessä langattoman verkon salasana.

**MERK:** Hvis du kobler til et sikret trådløst netværk, angi passwordet for den trådløse netværkstilgangen når du blir bedt om det.

**OBS!** Om du ansluter till ett skyddat trådlöst nätverk anger du lösenordet för åtkomst till det trådlösa nätverket när du blir tillfrågad.



#### Sign in to your Microsoft account or create a local account

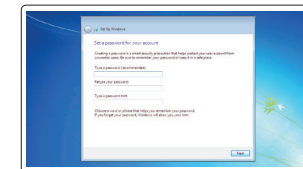
Log ind på din Microsoft-konto eller opret en lokal konto

Kirjaudu Microsoft-tilillesi tai luo paikallinen tili

Logg på Microsoft-kontoen din eller opprett en lokal konto

Logga in på ditt Microsoft-konto eller skapa ett lokalt konto

### Windows 7



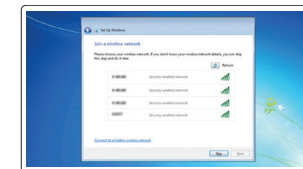
#### Set up password for Windows

Konfigurér adgangskode til Windows

Aseta salasana Windowsille

Konfigurer passord for Windows

Ställ in lösenord för Windows



#### Connect to your network

Opret forbindelse til dit netværk

Muodosta yhteys verkkoosi

Koble til nettverket ditt

Anslut till ditt nätverk

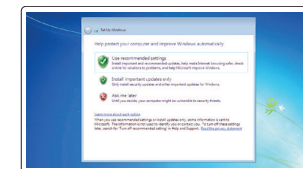
**NOTE:** If you are connecting to a secured wireless network, enter the password for the wireless network access when prompted.

**OBS!** Hvis du opretter forbindelse til et sikkert trådløst netværk, skal du angive adgangskoden for adgang til det trådløse netværk, når du bedes om det.

**HUOMAUTUS:** Jos muodostat yhteyden suojattuun langattomaan verkkoon, kirjoita kysyttäessä langattoman verkon salasana.

**MERK:** Hvis du kobler til et sikret trådløst netværk, angi passwordet for den trådløse netværkstilgangen når du blir bedt om det.

**OBS!** Om du ansluter till ett skyddat trådlöst nätverk anger du lösenordet för åtkomst till det trådlösa nätverket när du blir tillfrågad.



#### Protect your computer

Beskyt din computer

Suojaa tietokoneesi

Beskytt datamaskinen din

Skydda din dator

### Ubuntu

Follow the instructions on the screen to finish setup.

Følg anvisningerne på skærmen for at udføre konfigurationen.

Suorita asennus loppuun noudattamalla näyttöllä näkyviä ohjeita.

Følg instruksjonene på skjermen for å avslutte konfigurering.

Följ instruktionerna på skärmen för att slutföra installationen.

## Locate Dell apps

Find Dell-apps | Paikallista Dell-sovellukset

Locate Dell apps | Locate Dell apps



### Dell Product Registration

#### Register your computer

Registrer din computer

Rekisteröi tietokoneesi

Registrer datamaskinen din

Registrera din dator



### SupportAssist

#### Check and update your computer

Kontrollér og opdatér din computer

Tarkasta ja päivitä tietokoneesi

Sjekk og oppdater datamaskinen din

Kontrollera och uppdatera din dator

**NOTE:** An upgrade from Windows 7 32-bit to Windows 10 will require a manual installation of the system drivers. For latest drivers visit [dell.com/support](http://dell.com/support).

**OBS!** En oppgradering fra Windows 7 32 bit til Windows 10 kræver en manuel installation af systemdriverne. Gå til [dell.com/support](http://dell.com/support) for de nyeste drivere.

**HUOMAUTUS:** Järjestelmän ohjaimet on asennettava manuaalisesti, kun 32-bittinen Windows 7 päivitetään Windows 10 -versioon. Saat uusimmat ohjaimet vieraillemalla osoitteessa [dell.com/support](http://dell.com/support).

**MERK:** En oppgradering fra Windows 7 32-bit til Windows 10 vil kreve en manuell installasjon av systemdriverne. Besøk [dell.com/support](http://dell.com/support) for nyeste drivere.

**OBS!** En oppgradering från Windows 7 32-bit till Windows 10 kommer att kräva en manuell installation av systemets drivrutiner. För senaste drivrutiner, besök [dell.com/support](http://dell.com/support).

## Product support and manuals

Produktsupport og manualer  
Tuotetuki ja käyttöoppaat  
Produktstøtte og håndbøger  
Produktsupport och manualer

## Contact Dell

Kontakt Dell | Dellin yhteystiedot  
Kontakt Dell | Kontakta Dell

## Regulatory and safety

Forordninger og sikkerhed | Säännökset ja turvallisuus  
Reguleringer og sikkerhet | Regler och säkerhet

## Regulatory model

Forordningsmodel | Säännösten mukainen malli  
Reguleringsmodell | Regleringsmodell

## Regulatory type

Forordningstype | Säännösten mukainen tyyppi  
Forskriftsmessig type | Regleringstyp

## Computer model

Computermodell | Tietokoneen malli  
Datamodel | Datamodel

[Dell.com/support](#)

[Dell.com/support/manuals](#)

[Dell.com/support/windows](#)

[Dell.com/support/linux](#)

[Dell.com/contactdell](#)

[Dell.com/regulatory\\_compliance](#)

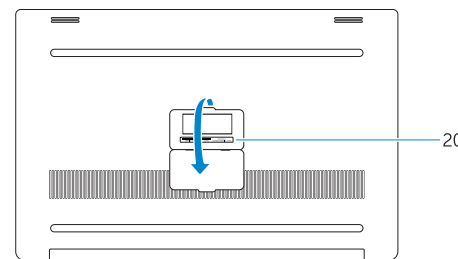
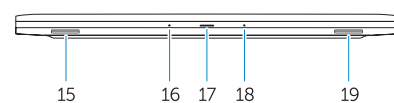
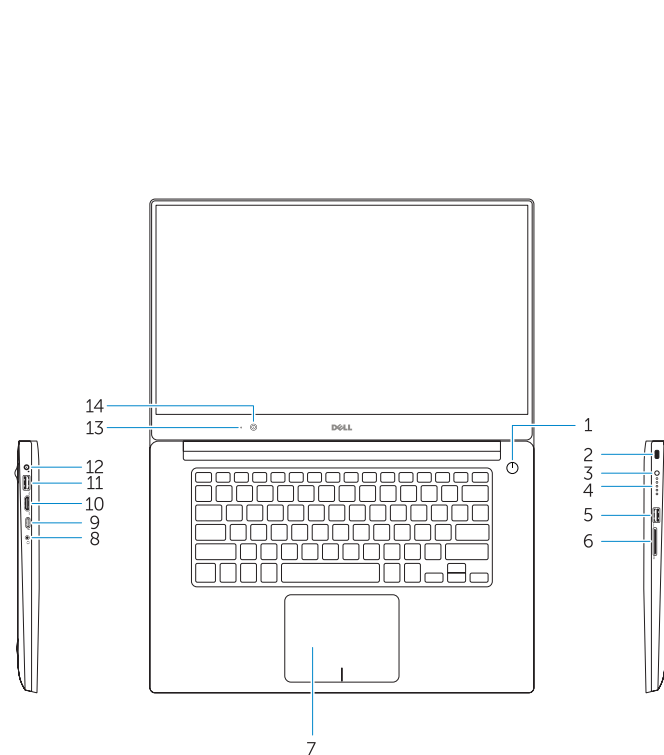
P56F

P56F001

Dell Precision 5510

# Features

Funktioner | Ominaisuudet | Egenskaper | Egenskaper



1. Power button
2. Kensington-security slot
3. Battery-status button
4. Battery-status lights
5. USB 3.0 connector with PowerShare
6. Memory-card reader
7. Touchpad
8. Headset connector
9. Thunderbolt™ 3 connector
10. HDMI connector
11. USB 3.0 connector with PowerShare
12. Power connector
13. Camera-status light
14. Camera
15. Speaker
16. Microphone
17. Power-status light
18. Microphone
19. Speaker
20. Service-tag label

1. Tænd/sluk-knap
2. Kensington-sikkerhedsstik
3. Statusknap for batteri
4. Statusindikator for batteri
5. USB 3.0-stik med PowerShare
6. Hukommelseskortlæser
7. Touchpad
8. Headsetstik
9. Thunderbolt™ 3-stik
10. HDMI-stik
11. USB 3.0-stik med PowerShare
12. Strømsstik
13. Statusindikator for kamera
14. Kamera

1. Virtapainike
2. Kensington-suoja
3. Akun tilan painike
4. Akun tilan merkkivalot
5. USB 3.0 -liitin, jossa PowerShare
6. Muistikortinlukija
7. Kosketuslevy
8. Kuulokkeiden liitin
9. Thunderbolt™ 3 -liitin
10. HDMI-liitin
11. USB 3.0 -liitin, jossa PowerShare
12. Virtaliitin
13. Kameran tilan merkkivalo
14. Kamera

15. Højtaler
16. Mikrofon
17. Statusindikator for strøm
18. Mikrofon
19. Højtaler
20. Servicekodeetiket

15. Kaiutin
16. Mikrofoni
17. Virran tilan merkkivalo
18. Mikrofoni
19. Kaiutin
20. Huoltolipukkeen tarra

1. Av/på-knapp
2. Kensington-sikkerhetsspør
3. Batteristatus-knapp
4. Batteristatus-lamper
5. USB 3.0-kontakt med PowerShare
6. Minnekortleser
7. Styreplate
8. Headsetkontakt
9. Thunderbolt™ 3-kontakt
10. HDMI-inngang
11. USB 3.0-kontakt med PowerShare
12. Strømkontakt
13. Kamerastatuslampe
14. Kamera
15. Høytaler
16. Mikrofon
17. Strømstatuslampe
18. Mikrofon
19. Høytaler
20. Service-ID

1. Strömbrytare
2. Kensington-säkerhetslucka
3. Knapp för batteristatus
4. Lampor för batteristatus
5. USB 3.0-port med PowerShare
6. Minneskort-läsare
7. Touchpad
8. Headset-kontakt
9. Thunderbolt™ 3-kontakt
10. HDMI-kontakt
11. USB 3.0-port med PowerShare
12. Strömuttag
13. Lampa för kamerastatus
14. Kamera
15. Högtalare
16. Mikrofon
17. Lampa för strömstatus
18. Mikrofon
19. Högtalare
20. Serviceetiketten



ONGPK5A00

© 2015 Dell Inc.

© 2015 Microsoft Corporation.

© 2015 Canonical Ltd.

Printed in Poland.

2015-08